

Mabuhay Kubo (Tagalog)

= Willkommen Zuhause



Bahay Kubo (Nipa Hut) gilt als philippinisches kulturelles Erbe, als Symbol des Zusammenseins. Wenn man hineinschaut, hat eine typische Nipa-Hütte keine Trennwände für Räume, um die ganze Familie unterzubringen.

Nipa-Hütte



Die Nipa-Hütte oder Bahay Kubo ist eine Art Stelzenhaus, das in den Kulturen der Philippinen beheimatet ist.

Es ist auch als Payag oder Kamalig in anderen Sprachen der Philippinen bekannt. Seine architektonischen Prinzipien gleichen vielen philippinischen traditionellen Häusern und Gebäuden, die nach der Vorkolonialzeit entstanden sind.

Dazu gehört die Kolonialzeit "bahay na bato", eine edle Version des bahay kubo mit spanischem und einigem chinesischem Haupteinfluss und hat sich in der Vergangenheit zur dominanten Stadtarchitektur entwickelt.

Und es gibt auch zeitgenössische Gebäude wie den Kokosnusspalast, den Sto. Niño-Schrein und das Modernist; Cultural Center of the Philippines and National Arts Center, die moderne Gebäude sind, die Bahay-Kubo als Nebeneinfluss verwendeten.



Bahay na bato oder bahay na luma ist eine edle Version von bahay kubo mit spanischem und etwas chinesischem Einfluss.

Sein Design entwickelte sich im Laufe der Zeit, behielt aber die architektonischen Wurzeln der Nipa-Hütte bei.

Am häufigsten sieht es aus wie eine Stelzen-Nipa-Hütte, die auf Steinblöcken oder Ziegeln im spanischen Stil als Fundament anstelle von Holz- oder Bambusstöcken steht.

Bahay na bato



Mit der Zeit haben sich die Kubos durch Einflüsse von eingewanderten Europäern erheblich weiter entwickelt.

Unsere Bauart ist dem europäischen Baustandard unterworfen.

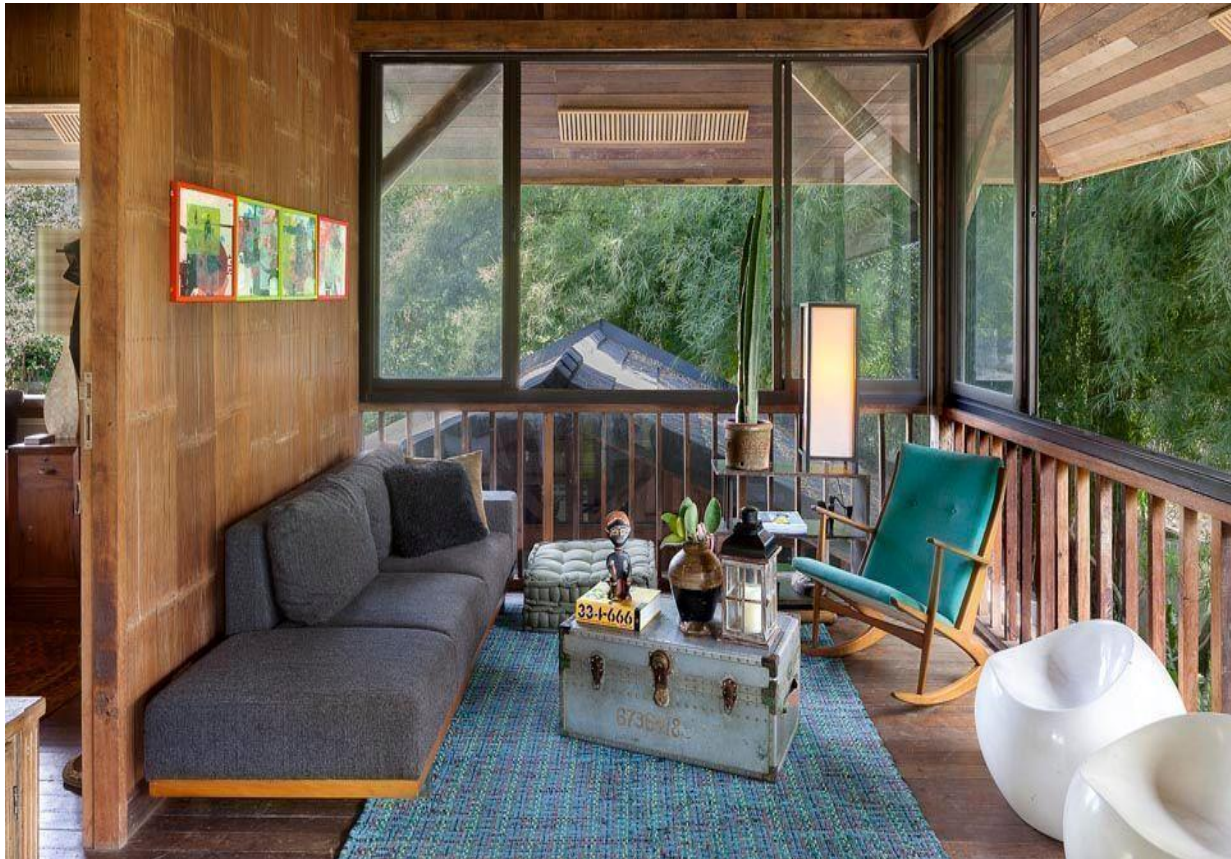
So sind die Wände(Doppelwand), Fenster und Türen isoliert, um eine angenehme Kühle im Inneren zu erhalten.

Auch alle Versorgungsleitungen sind „unter Putz“. Alle Steckdosen sind Typ F mit 230 Volt Spannung.

Auf den Philippinen besteht ebenfalls 230 Volt Spannung, aber mit einer Frequenz mit 60 hz.

Wir produzieren unseren eigenen Strom mit einer Frequenz von 50 hz.

Offene, gemütliche und ansprechende Wohnatmosphäre



Kubo-Größen

Kubos kann man in jeglicher Größe mit verschiedenen Designs bauen. Jeder Kubo wird handgefertigt von den Bamboo-Makern und ist somit ein Unikat, da bislang keine Massenanfertigung existiert.



Baubeispiele

Verschiedene Baubeispiele:



Baubeispiele

Verschiedene Baubeispiele:



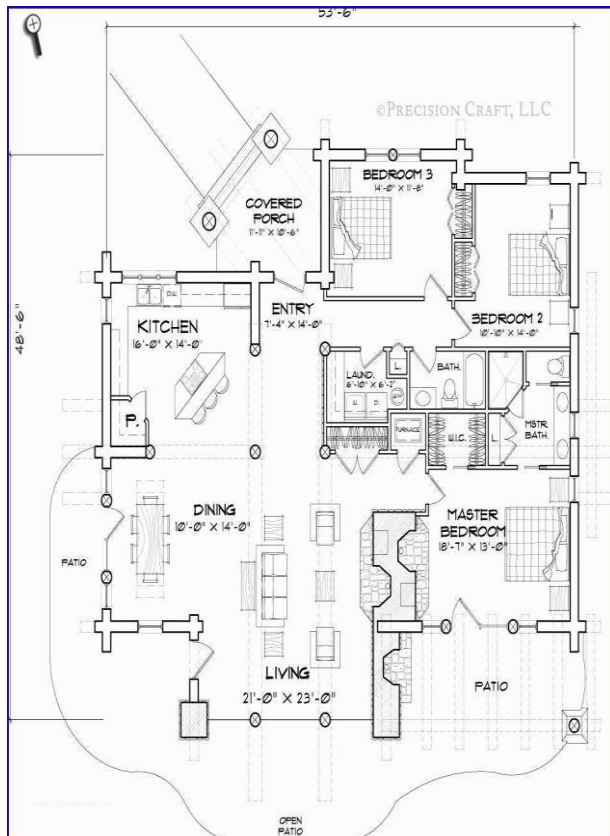
Grundrisse Kubo

Standard Kubo:



Grundrisse Luxus Kubo

Luxus Kubo:



Wohnzimmer

Bambus eignet sich auch für die gesamte Wohnungseinrichtung.

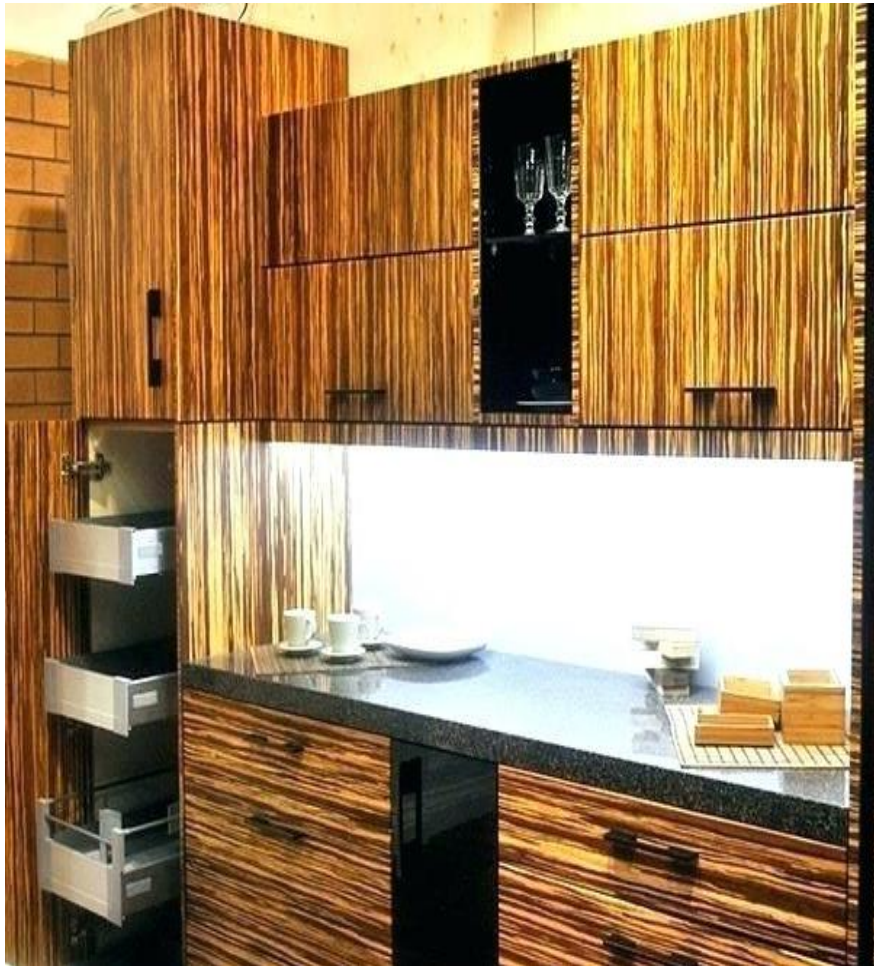


Schlafzimmer

Bambus eignet sich auch für die gesamte Wohnungseinrichtung.



Küche, Schränke



Esszimmer

